

 #semes2024



*¡Avanzar para el cambio!*

**SEVILLA**

Hotel Barceló Sevilla Convention Center

5, 6 y 7 de junio de 2024

**DOSIER COMERCIAL**

[www.semes2024.org](http://www.semes2024.org)





Carta de bienvenida	03
Áreas temáticas	04
Sede y secretaría	06
Cuotas de inscripción	09
Situación y acceso	11
Exposición comercial	13
Colaboraciones	19
Categoría de patrocinadores	33
Condiciones generales	36

# ÍNDICE





## CARTA DE PRESENTACIÓN



**Amparo Fernández  
de Simón Almela**

*Presidenta del Comité Organizador  
del 34.º Congreso SEMES*

En nombre de los miembros de la **Sociedad Española de Medicina de Urgencias y Emergencias (SEMES)** de Andalucía es para nosotros un gran privilegio invitaros al **34.º Congreso Nacional**, que tendrá lugar en la ciudad de Sevilla del 5 al 7 de junio de 2024.

Creemos que este encuentro va a ser muy especial, no solo por su elevado nivel científico, que demostrará la solidez de nuestro trabajo, sino porque será un momento de profunda alegría, el tiempo de celebrar, todos juntos, que **seremos ESPECIALISTAS EN URGENCIAS Y EMERGENCIAS**.

Ante todo, agradecer a las personas que con su lucha de más de 30 años han conseguido que este objetivo, deseado por todos, pueda ser en breve una realidad. **Alcanzar este sueño** permitirá unas Urgencias acordes con las actuales necesidades y acreditadas a nivel internacional.

Se abre ahora un camino intenso, lleno de responsabilidades: definir los programas de formación, la acreditación docente de nuestros servicios o la equiparación con el resto de las especialidades, entre otras; un sinfín de nuevos retos que van a marcar nuestro futuro. Si ya somos fuertes, casi 40 millones de asistencias anuales nos avalan, el hecho de tener reconocida oficialmente nuestra especialidad es un motor para seguir creciendo y que nuestra labor ocupe a nivel nacional e internacional el lugar que le corresponde.

No solo somos fuertes por nuestro volumen asistencial, también lo somos por nuestra ingente labor formativa y nuestras crecientes aportaciones en el ámbito de la investigación. Nuestro ambicioso programa científico será un fiel reflejo de la extensa actividad en este campo, diferenciado qué es la Medicina de Urgencias y Emergencias.

En este **34.º Congreso Nacional** nos comprometemos a cubrir las necesidades formativas y de actualización de nuestros socios. Al mismo tiempo, permitirá la puesta en común, fomentará la labor de los equipos multidisciplinares, visualizará la actividad científica realizada y, todo, con el objetivo de mejorar la asistencia sanitaria de nuestro pacientes.

Haremos visible la vitalidad de nuestra especialidad en una ciudad como Sevilla.

Os invitamos a pasear entre monumentos Patrimonio de la Humanidad, como su Catedral o los Reales Alcázares; a perderos de noche, por las recónditas calles del barrio de Santa Cruz, a disfrutar del río Guadalquivir desde la orilla de Triana y a poder conocer la alegría de su gente, compartiendo sus maravillosas tapas.

SEVILLA EN PRIMAVERA... y con la Especialidad de Urgencias y Emergencias.

Os esperamos.





# ÁREAS TEMÁTICAS





### 1 URGENCIAS MÉDICAS (I)

Arritmias  
Insuficiencia cardiaca  
Síndrome coronario agudo

### 2 URGENCIAS MÉDICAS (II)

Enfermedad tromboembólica  
Patología respiratoria  
Enfermedades infecciosas

### 3 URGENCIAS MÉDICAS (III)

Diabetes y urgencias endocrinas  
Patología neurológica  
Patología digestiva  
y otras patologías médicas

### 4 URGENCIAS TRAUMATOLÓGICAS, QUIRÚRGICAS Y GINECOLÓGICAS

### 5 URGENCIAS POR TÓXICOS Y AGENTES EXTERNOS

### 6 DIAGNÓSTICO POR IMAGEN, ECOGRAFÍA EN URGENCIAS

### 7 URGENCIAS EXTRAHOSPITALARIAS, REANIMACIÓN CARDIOPULMONAR, CATÁSTROFES, INCIDENTE DE MÚLTIPLES VÍCTIMAS

### 8 VÍA AÉREA, VENTILACIÓN MECÁNICA NO INVASIVA, TÉCNICAS EN MEDICINA DE URGENCIAS, MONITORIZACIÓN NO INVASIVA

### 9 INNOVACIÓN, NUEVAS TECNOLOGÍAS, GESTIÓN Y CALIDAD Y SEGURIDAD CLÍNICA

### 10 EXPERIENCIAS EN FORMACIÓN, SIMULACIÓN CLÍNICA, INVESTIGACIÓN

### 11 ENFERMERÍA DE URGENCIAS

### 12 TÉCNICOS EN EMERGENCIAS SANITARIAS

### 13 MISCELÁNEA, URGENCIAS GERIÁTRICAS, URGENCIAS PEDIÁTRICAS





# SEDE Y SECRETARÍA TÉCNICA



# HOTEL BARCELÓ SEVILLA CONVENTION CENTER



El hotel **Barceló Sevilla Convention Center** está considerado por muchos como el Guggenheim de Sevilla por su singular diseño y similitud arquitectónica con el museo en Nueva York del mismo nombre.

El **parque temático Isla Mágica** está situado a 200 m. Cerca del hotel encontrará la popular Alameda de Hércules, así como los barrios de la Macarena y San Lorenzo.

En la **zona comercial de la Plaza del Duque y Plaza Nueva** podrá realizar sus compras en las tiendas más exclusivas de la ciudad.

A unos pasos, tiene el centro histórico donde puede visitar la Catedral, Giralda, los Reales Alcázares y el Barrio de Santa Cruz.

Avenida de Álvaro Alonso Barba, s/n.  
41092 Isla de la Cartuja, Sevilla  
Situado en la Isla de La Cartuja  
junto al Puente del Alamillo.

Tel.: 95 446 22 22

[www.barcelo.com](http://www.barcelo.com)







## SECRETARÍA TÉCNICA

# AMERICAN EXPRESS MEETING & EVENTS

AMEX GBT

## Meetings & Events

**Tel.:** +34 931 231 908 • 600 49 40 88 • 913 858 646

**Mail:** patrociniosemes@amexgbt.com







# CUOTAS DE INSCRIPCIÓN





## Cuota completa (21% IVA incluido)

	Hasta el 30 de abril de 2024		Desde el 1 de mayo de 2024	
	Socio	No socio	Socio	No socio
Médicos	525 €	675 €	600 €	750 €
Enfermería y residentes	290 €	390 €	415 €	515 €
Técnicos y jubilados	190 €	290 €	315 €	415 €
Estudiantes y desempleados	100 €*	100 €*	100 €*	100 €*

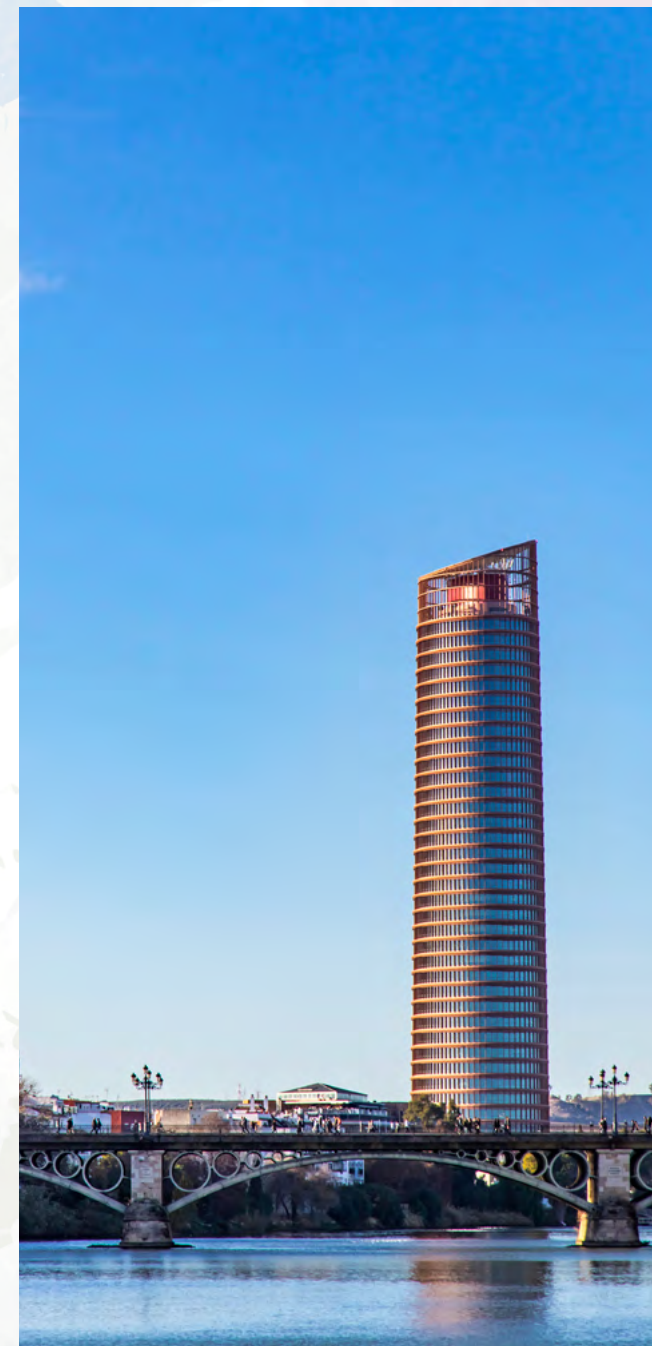
\*No incluye cena

## Cuota de 1 día (21% IVA incluido)

	Hasta el 30 de abril de 2024		Desde el 1 de mayo de 2024	
	Socio	No socio	Socio	No socio
Médicos	300 €	400 €	350 €	450 €
Enfermería y residentes	200 €	300 €	270 €	370 €
Técnicos y jubilados	130 €	230 €	200 €	300 €
Estudiantes y desempleados	60 €	60 €	60 €	60 €

La cuota de un día no incluye cena

- Las inscripciones se podrán formalizar a través de la página web del congreso, cumplimentando el formulario 'online'.
- Los medios de pago aceptados serán: tarjeta de crédito o transferencia bancaria.
- La fecha límite para la recepción de inscripciones en la web será el 28 de mayo de 2024.
- A partir de entonces, se gestionarán desde el mostrador de NUEVAS INSCRIPCIONES en la sede del Congreso.







# SITUACIÓN Y ACCESO



# CÓMO LLEGAR AL HOTEL BARCELÓ CONVENTION CENTER

## AUTOBÚS

Hay dos líneas de autobús que paran a 400 metros de distancia de la entrada al hotel y conectan este con la estación de trenes Sevilla Santa Justa:

C2-Parada José de Gálvez (Teatro Central)

C1-Parada José de Gálvez (Teatro Central)

[Consulte horarios de autobuses pulsando este enlace](#)

## TREN DE CERCANÍAS

La parada de cercanías de RENFE más cercana al Hotel Barceló Sevilla Convention Center es “**Estadio Olímpico**”, situada a 2 kilómetros de distancia.

[Consulte más información sobre trenes de cercanías](#)

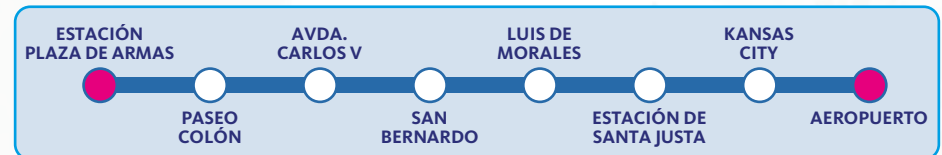
## AUTOBÚS DEL AEROPUERTO

Para llegar al hotel/sede del Congreso directamente desde el aeropuerto, la línea de autobús **EA-Especial Aeropuerto** es la única línea de autobuses urbanos que comunica actualmente el aeropuerto de Sevilla con la ciudad.

La venta de billetes se realiza en el mismo autobús y tiene un precio de 4 euros el viaje unitario y 6 euros si se compra la ida y vuelta para el mismo día. La parada más cercana al hotel es la “**Estación Plaza de Armas**”, situada a 3,5 kilómetros de distancia.

[Consulte más información del Autobús Aeropuerto-Sevilla](#)

### ESTACIÓN DE AUTOBUSES PLAZA DE ARMAS-AEROPUERTO



## TAXI

Podrá encontrar taxis en las paradas designadas en todas las plazas principales o parándolos en la calle. Asimismo, puede solicitar uno por teléfono llamando a los números:

954 58 00 00 • 954 57 11 11

[Consulte más información sobre taxis en Sevilla](#)







# EXPOSICIÓN COMERCIAL

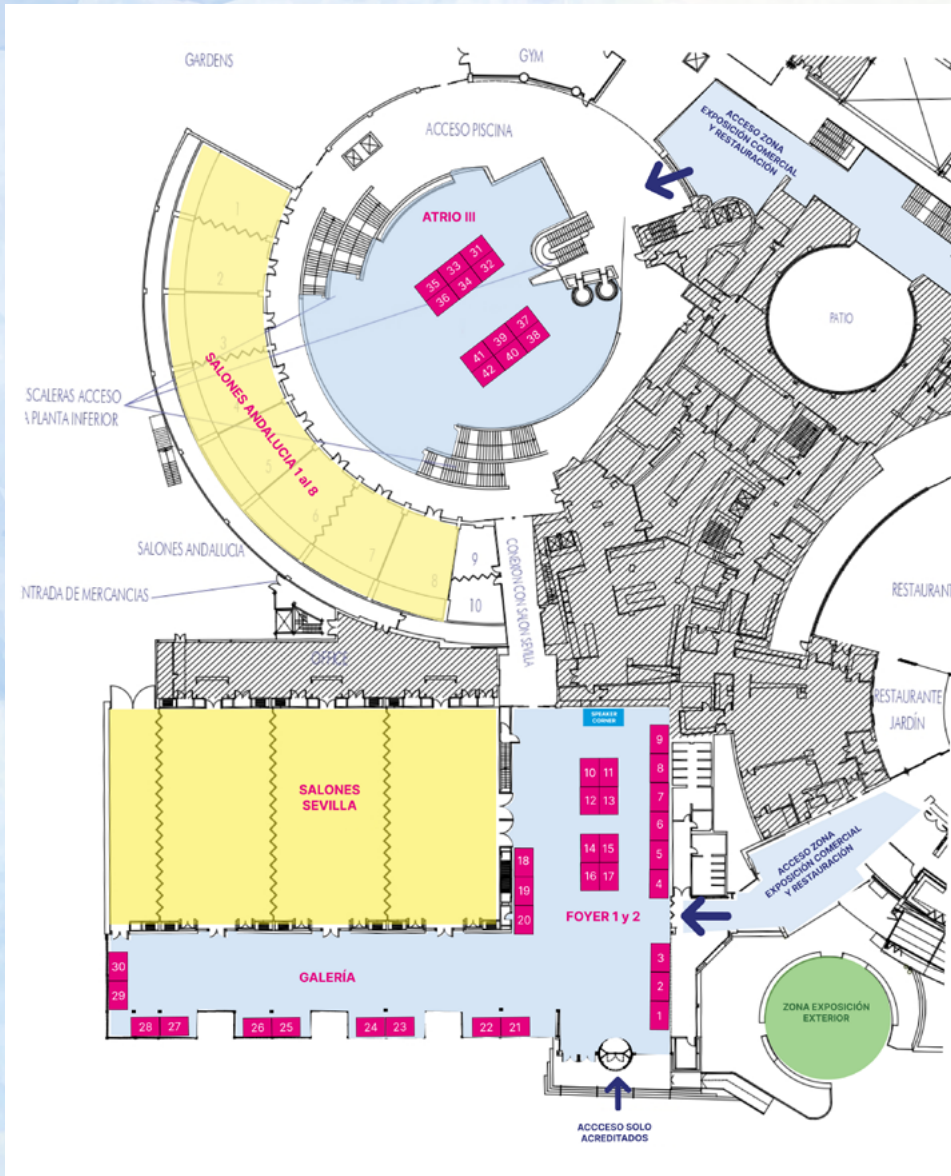








# PLANO EXPOSICIÓN COMERCIAL



## LEYENDA DISTRIBUCIÓN DE ESPACIOS

- Espacios del 1 al 3:** Zona reservada para stands con trasera (no incluido en el precio del patrocinio, posibilidad de contratarlo a parte)
- Espacios del 4 al 9:** Zona reservada para tipo paraguas / roll ups (no incluido en el precio del patrocinio, posibilidad de contratarlo a parte)
- Espacios del 10 al 17:** Zona reservada para tipo modular (no incluido en el precio del patrocinio, posibilidad de contratarlo a parte)
- Espacios del 18 al 20:** Zona reservada para tipo paraguas / roll ups (no incluido en el precio del patrocinio, posibilidad de contratarlo a parte)
- Espacios del 21 al 28:** Zona reservada para stands con trasera (no incluido en el precio del patrocinio, posibilidad de contratarlo a parte)
- Espacios del 29 al 30:** Zona reservada para tipo paraguas / roll ups (no incluido en el precio del patrocinio, posibilidad de contratarlo a parte)
- Espacios del 31 al 42:** Zona reservada para tipo modular (no incluido en el precio del patrocinio, posibilidad de contratarlo a parte)

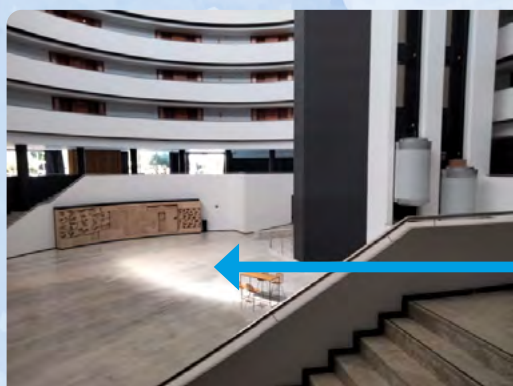




## ZONA COMERCIAL INTERIOR

**8.000 €**

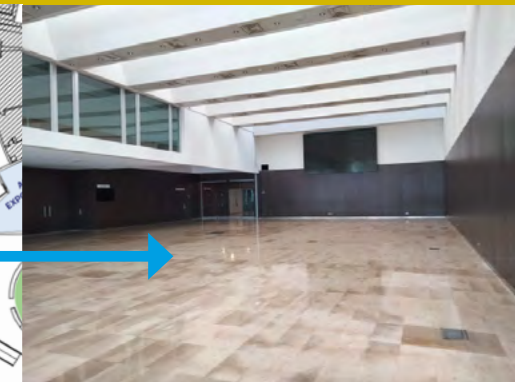
- ▶ Espacio de 3 x 2 m (6 m<sup>2</sup>).
- ▶ Moqueta ferial, cuadro eléctrico con enchufe (potencia) y consumo de hasta 1.200 W (el exceso de dicho consumo se facturará adicionalmente).
- ▶ 1 inscripción gratuita para uso exclusivo de la empresa contratante.
- ▶ 2 pases de expositor a nombre de empresa patrocinadora.
- ▶ Inclusión del logo del expositor en la web oficial del congreso y programa científico final.



Zona diseño y modulares  
en atrio (imagen superior)

Zona paraguas y modulares  
(ver derecha)

**SITUADOS EN EL ACCESO  
AL PALACIO DE CONGRESOS**





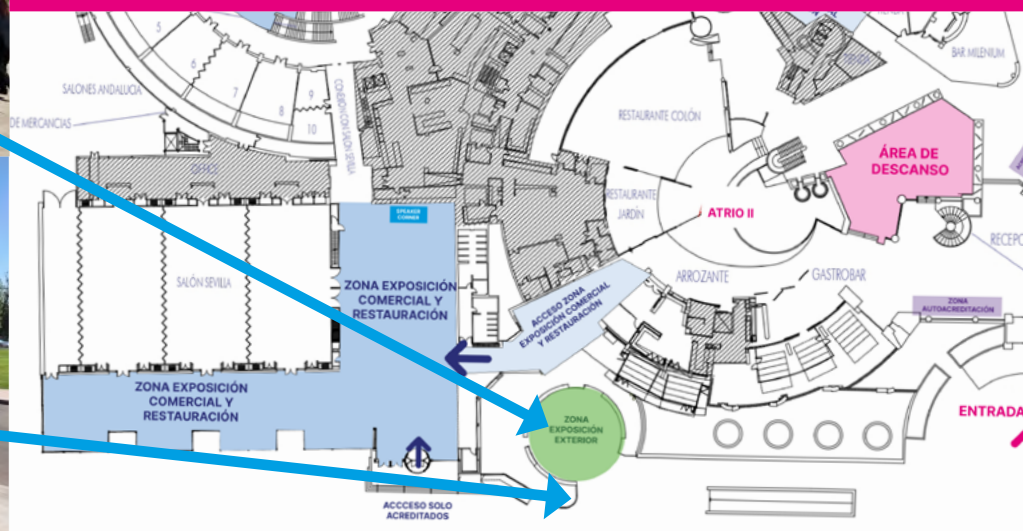


## ZONA COMERCIAL EXTERIOR

3.500 €

- ▶ Espacio \*exterior para furgoneta o ambulancia.
- ▶ 2 pases de expositor.
- ▶ Inclusión del logo del expositor en la web oficial del congreso y en el programa científico final.

*\*Exterior (al aire libre), dentro del complejo del Hotel-Palacio de Congresos, con vigilancia.*

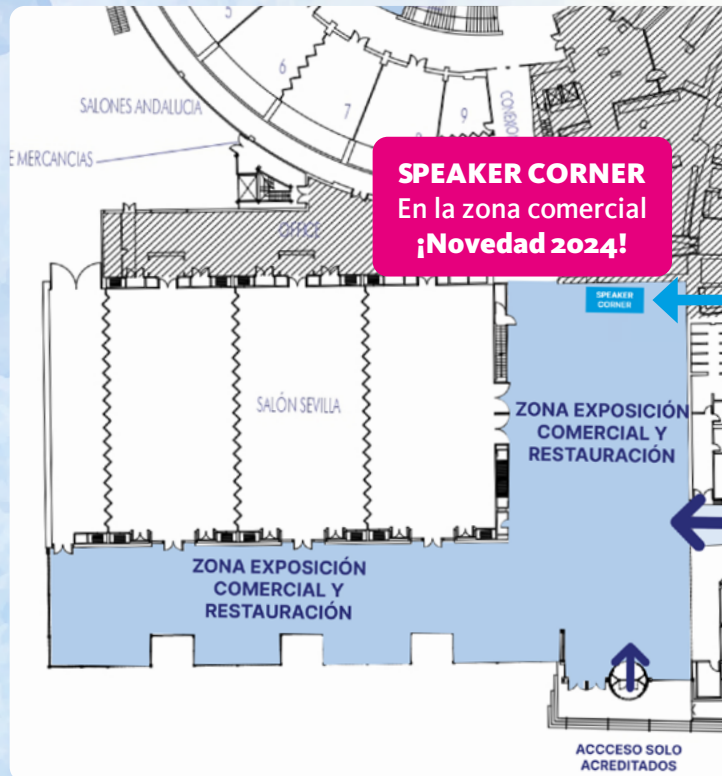






## OTROS

3.000 €



**SPEAKER CORNER**  
En la zona comercial  
**¡Novedad 2024!**

- ▶ Duración de la sesión: 30 minutos.
- ▶ Programación en horario de pausa-café, en escenario de la zona comercial.
- ▶ Inclusión del logotipo de la empresa patrocinadora en la cartelería de la sesión, así como en el apartado del programa correspondiente.
- ▶ La empresa patrocinadora tendrá que cubrir los gastos del ponente (inscripción, alojamiento, desplazamiento y honorarios, si se precisaran).
- ▶ Posibilidad de incluir un tarjetón sobre la sesión científica dentro de la bolsa del congresista.

*Maquetación y producción del tarjetón a cargo de la empresa patrocinadora. Deberá incluir la imagen del congreso, y previamente debe ser aprobado por la organización del congreso.*





# COLABORACIONES





## ÁREA CIENTÍFICA



### CURSO PRECONGRESO

12.000 €

Cuándo:  
miércoles  
5 de junio

Duración:  
día completo

Plazas limitadas,  
con inscripción  
y acreditadas

8.000 €

Duración:  
medio día



### PREMIOS: CONCURSO DE FOTOGRAFÍA URGENCIÓLOGO MADRUGADOR TWITTER

1.500 €

Patrocinio  
por cada Premio

Logo en  
el diploma  
acreditativo

Imagen del  
colaborador  
en programa





## ÁREA CIENTÍFICA



### SIMPOSIO ALMUERZO DE TRABAJO

**22.000 €**

Cuándo:  
de 14:45 a 15:45 h  
  
Jueves 6 y  
viernes 7 de junio

**Gestión A MEDIDA,**  
*bajo la aprobación  
del responsable  
del grupo de trabajo*

**Sesión abierta a todos  
los asistentes**  
(límite: aforo de la sala)

**Almuerzo  
dentro de sala**  
*gestionado  
por el colaborador*

**Capacidad de las salas:  
+200 asistentes**

**Ponentes propios**  
*SEMES no cubre  
los gastos ni gestiona  
su logística*

**Salas mediana  
o pequeñas:**  
consultar



### TALLER WOKSHOP

**6.000 €**

Cuándo:  
tardes, jueves 6  
y viernes 7 de junio

Duración:  
1 h y 30 min

**Contenido y ponentes  
bajo aprobación  
del responsable del  
grupo de trabajo**

Sesiones:  
• Primer slot: 16:00 a 17:30 h  
• Segundo slot: 17:45 a 19:15 h

**Plazas limitadas  
(aprox. 30, máximo) con  
prerreserva de coste simbólico**





## ÁREA CIENTÍFICA



### MESA CLÁSICA

**8.000 €**

Cuándo:  
mañanas de  
08:30 a 09:45 h

Jueves 6 y viernes 7  
de junio

Duración:  
1 h y 15 min

Especial  
comunicaciones

Sesión abierta a todos  
los asistentes  
(límite: aforo de la sala)

Contenido y ponentes  
bajo aprobación del  
responsable del grupo  
de trabajo



### MESA DE TRABAJO TEMÁTICA

**12.000 €**

Cuándo:  
mañanas de  
10:00 a 13:00 h

Jueves 6 y viernes 7  
de junio

Duración:  
1 h y 30 min. (aprox.)

Sesiones:  
Primer slot:  
10:00 a 11:30 h  
Segundo slot:  
11:30 a 13:00 h

Sesión abierta a todos  
los asistentes  
(límite: aforo de la sala)

Contenido y ponentes  
bajo aprobación del  
responsable del grupo  
de trabajo



### MESAS DE DEBATE

**10.000 €**

Cuándo:  
medio día de  
13:00 a 14:30 h

Jueves 6 y viernes 7  
de junio

Duración:  
1 h y 30 min

Sesión abierta a todos  
los asistentes  
(límite: aforo de la sala)

Contenido y ponentes  
bajo aprobación del  
responsable del grupo  
de trabajo





## IMAGEN Y DIFUSIÓN



**SALA DE  
PONENTES**

**6.000 €**

Inclusión del logo del patrocinador en la sala  
Agradecimientos en el programa final, con logo en el interior



**AUTOACREDITACIÓN**

**6.000 €**

Inclusión del logo del patrocinador en cada tótem de autoacreditación  
Agradecimiento en el programa final, con logo en el interior





## IMAGEN Y DIFUSIÓN



**LIBRO DE  
COMUNICACIONES**

**4.000 €**

Inclusión del logo del patrocinador en la primera página del libro  
Agradecimientos en el programa final, con el logo en el interior



**SEÑALÉTICA  
INFORMATIVA**

**8.000 €**

Inclusión del logo del patrocinador en las señales de los itinerarios  
y flujos que favorezcan el tránsito ordenado de los asistentes  
Agradecimientos en el programa final, con el logo en el interior



**CARTA DE  
CONFIRMACIÓN DE  
INSCRIPCIÓN A LOS  
ASISTENTES**

**6.000 €**

Inserción del logo del patrocinador en la carta de confirmación que recibe  
el asistente, vía correo electrónico, con los datos de acceso al Congreso  
Agradecimientos en el programa final, con el logo en el interior



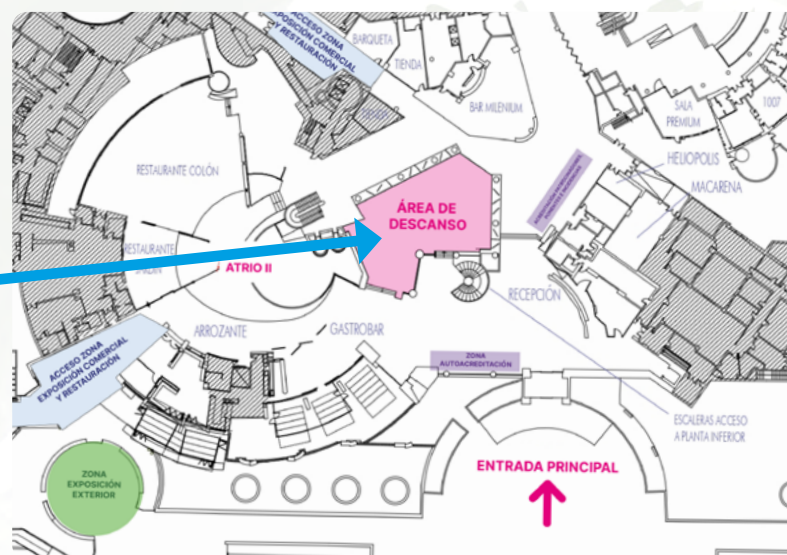
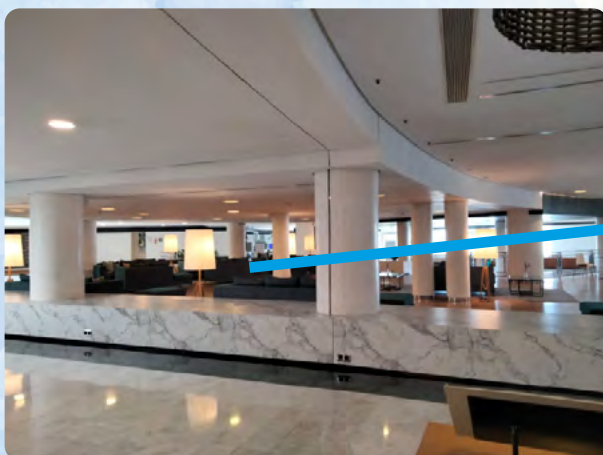


**ÁREA DE  
DESCANSO**

**8.000 €**

## IMAGEN Y DIFUSIÓN

- ▶ Inclusión de imagen-cartelería para el patrocinador en la zona habilitadas como área de descanso
- ▶ Amplio salón abierto, dispuesto entre la zona de acreditaciones, ponentes, colaboradores y acceso interno del hotel a las salas
- ▶ Agradecimientos en el programa final, con logo en el interior
- ▶ Posibilidad de forrar con foam las columnas; hay que consultar el precio del servicio extra
- ▶ No se dispone de servicio de café
- ▶ Importe total para la disposición de la zona durante las fechas completas del Congreso







## RESTAURACIÓN



**CENA DE  
CLAUSURA**

**12.000 €**

Se incluirá el logo del patrocinador en las mesas de la cena  
Agradecimientos en el programa final, con logo en el interior



**ALMUERZO  
DE TRABAJO**

**9.000 €**

Se incluirá el logo del patrocinador en las mesas del almuerzo  
Agradecimientos en el programa final, con logo en el interior

*Importe por día*



**PAUSA-CAFÉ**

**6.000 €**

Se incluirá el logo del patrocinador en las mesas  
de los cafés dentro de la zona comercial  
Agradecimientos en el programa final, con logo en el interior

*Importe por día*





## ACCESORIOS Y DIFUSIÓN



### BOLSA DEL CONGRESISTA

**6.000 €**

Inclusión del logo de forma visible en la bolsa seleccionada por el Comité Organizador, junto con el logo del Congreso  
Inserción de un folleto de su empresa en las carteras de los asistentes  
Agradecimiento en el programa final, con logo en el interior



### LANYARD

**5.000 €**

Serigrafiado del logo en la cinta de los asistentes o bien aportarlos de su 'stock'  
Agradecimiento en el programa final, con logo en el interior



### LIBRETAS Y BOLÍGRAFOS

**8.000 €**

Serigrafiado del logo en las carpetas y bolígrafos a entregar a cada asistente o bien aportarlos de su 'stock'  
Agradecimiento en el programa final, con logo en el interior





## ACCESORIOS Y DIFUSIÓN



### PUBLICIDAD EN EL PROGRAMA

**3.000 €**

Inserción del logo del patrocinador en el interior del programa, dentro del apartado dedicado a tal efecto  
Agradecimiento en el programa final, con logo en el interior



### INCLUSIÓN DE PUBLICIDAD EN LAS CARTERAS

**3.000 €**

Inclusión de 1 documento dentro de las carteras de los congresista  
Agradecimiento en el programa final, con logo en el interior



### CRONOGRAMA

**6.000 €**

Inclusión del logo del patrocinador de forma visible en el sinóptico de mano  
Agradecimiento en el programa final, con logo en el interior



## SERVICIOS TECNOLÓGICOS



### PÁGINA WEB DEL CONGRESO

**8.000 €**

Patrocinio único de la 'home' del Congreso, así como de todas las subpestañas  
La empresa patrocinadora podrá linkar su logotipo a la 'homepage' que indique



### CONEXIÓN WIFI

**8.000 €**

Incluye usuario para la conexión wifi facilitada por el colaborador  
Agradecimientos en el programa final, con logo en el interior



### ALQUILER DE LA SALA DE NETWORKING

**A CONSULTAR**

Disposición de la sala de reuniones dentro de la sede

*Consultar condiciones*







## SERVICIOS TECNOLÓGICOS



### ÁREA E-POSTERS

**6.000 €**

Inclusión del logo del patrocinador en todas las pantallas (12 pantallas, aprox.)  
Agradecimientos en el programa final, con logo en el interior



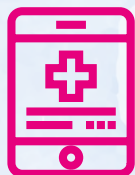
### TORRE DE CARGA DE MÓVILES

**3.000 €**

Inclusión del logo de la empresa vinilado en la torre  
*Importe por cada torre*  
Agradecimientos en el programa final, con logo en el interior



## SERVICIOS TECNOLÓGICOS



### APP DEL CONGRESO

6.000 €



Inclusión del logo en la app del Congreso  
Agradecimiento en el programa final, con logo en el interior

La APP de SEMES es la aplicación GRATUITA donde puede consultar (y descargar) toda la información relacionada con el Congreso de una forma fácil e intuitiva.

Además de los contenidos actualizados y propios del evento, esta app pone a disposición del usuario información de interés sobre la ciudad.

#### SEMES FACILITA EL 'NETWORKING'

Desde la APP de SEMES, y en el apartado de EXPOSITORES, se ofrece a todos los patrocinadores un espacio en el que se incluyen:

- sus datos de empresa
- página web
- correo electrónico y teléfono
- así como la ubicación de su stand dentro del Congreso

#### CONTENIDO DE LA APP DE SEMES

- Programa científico
- Libro de comunicaciones
- Sinóptico
- Test interactivos sobre las ponencias y talleres
- Acceso a la web del Congreso
- Localizaciones del Congreso y cómo llegar
- Plano de la ciudad
- Hoteles
- Información sobre la ciudad
- Teléfono para solicitar taxi
- etc.





## SERVICIOS TECNOLÓGICOS



### PRENSA

- ▶ Todos los medios de comunicación, sobre todo los especializados en salud, participan activamente en la divulgación de los congresos de SEMES.
- ▶ Entrevista a ponentes, información sobre nuevos consensos, guías y protocolos son publicados en sus espacios informativos, sin olvidar la presencia in situ de los periodistas durante los tres días de duración del evento.
- ▶ Pero también se hacen eco de las actividades paralelas que se llevan a cabo, como la formación a escolares, simulacros realizados en la ciudad, ruedas de prensa o la presencia de autoridades tanto políticas como personalidades de la sanidad de nuestro país.



### REDES SOCIALES



@SEMES\_



@semes.org



@semes\_semes

- ▶ La campaña en redes sociales del 34 Congreso Nacional de SEMES se realiza en el periodo comprendido entre el 1 de enero y el 31 de julio de 2024 en todos los canales de la sociedad científica.
- ▶ El canal oficial de SEMES en YouTube, con 29.441 visualizaciones, 7.500 suscriptores y 225 vídeos, se ha posicionado en las últimas ediciones de los congresos como un referente de información de carácter científico.

### DOSIERES DE PASADAS EDICIONES

SEMES  
2019



Presna



RRSS

SEMES  
2022



Presna



RRSS



SIMULACRO

SEMES  
2023



Presna



RRSS



SIMULACRO







# CATEGORÍAS DE PATROCINADORES





### BENEFICIO DE SER COLABORADOR ORO

**+25.000 €**

- ▶ Mención como 'PATROCINADOR ORO' en la web y app del Congreso
- ▶ Logotipo destacado en 'categoría oro'
- ▶ Inclusión del logotipo en la newsletter final
- ▶ 8 pases de expositor para la empresa patrocinadora

### BENEFICIO DE SER COLABORADOR PLATA

**+10.000 €**

- ▶ Mención como 'PATROCINADOR PLATA' en la web y app del Congreso
- ▶ Logotipo destacado en 'categoría plata'
- ▶ Inclusión del logotipo en la newsletter final
- ▶ Pases de expositor según patrocinio



La industria puede elegir entre todas las modalidades de colaboración, aquella que más se ajuste a sus necesidades.

Un ejemplo, si selecciona patrocinar:

- Stand: **8.000 €**
- Lanyards: **5.000 €**

**Total: 13.000 €**, le correspondería la CATEGORÍA DE PATROCINIO PLATA.

Los beneficios serán otorgados a los patrocinadores de la siguiente forma:

CATEGORÍA DE PATROCINIO	ORO	PLATA
CONTRIBUCIÓN MÍNIMA (IVA no incluido)	<b>25.000 €</b>	DE 10.000 € A 25.000 €

**Se ofrecerá 1 PASE de expositor por cada 3.000 €, máximo 6 (permite el acceso a las zonas comunes)**

\*Colaboraciones diversas  
Posibilidad de patrocinio a medida, por favor, contactad con: [patrociniosemes@amexgbt.com](mailto:patrociniosemes@amexgbt.com)





# CONDICIONES GENERALES





## La zona comercial NO incluye

- Contratación, ni montaje de modular, ni otro tipo de stand, tan solo el espacio libre para uso propio por parte de la empresa colaboradora.
- Elementos decorativos o accesorios tales como la limpieza diaria, retirada de los residuos, mobiliario, ADSL, teléfono, etc.

## Reservas

- La gestión de las colaboraciones se realizará a través del mail de la secretaría técnica, a excepción de los expositores que deberán reservarse por la web del Congreso, en el apartado 'Patrocinadores'.
- Los espacios se confirmarán por riguroso orden de reserva. Si no llegaran a ocuparse los stands ofertados, la Organización se reserva el derecho de realizar una modificación de la zona expositiva, reubicando, si es necesario, a las empresas participantes en espacios similares a los asignados inicialmente.
- La Organización se reserva el derecho de modificar o alterar los espacios de los stands por motivos de fuerza mayor y/o seguridad.
- La Organización se reserva el derecho de aplazar, disminuir o prolongar el periodo de celebración del Congreso por circunstancias de fuerza mayor y/o seguridad. Estas circunstancias no permitirán a los expositores rescindir su contrato o exigir compensación de daños y perjuicios.
- La cancelación de la actividad por motivos ajenos a la Organización no dará lugar a la devolución de la aportación económica por parte de la empresa expositora.

## Condiciones de pago

- Para la confirmación del espacio, se deberá abonar a la secretaría técnica del Congreso el 100% del importe total dentro de los 10 días siguientes a la recepción de la factura. En caso de no recibir el pago, la secretaría técnica procederá a poner a la venta el espacio reservado.
- Una vez recibido el pago, se publicará el logo en la página web del Congreso.
- Es imprescindible que la totalidad del servicio sea pagado antes del inicio del Congreso. En caso contrario, no se podrá acceder al recinto.

## Pases para patrocinadores

- Se ofrecerá 1 PASE de expositor por cada 3.000 euros (IVA no incluido); máximo 6 pases por cada patrocinador.
- Permite el acceso a las zonas comunes.

## Inscripciones para patrocinadores

- Posibilidad de adquirir inscripciones nominativas, sólo para empresas colaboradoras, en calidad de técnico colaborador por 343 euros (IVA no incluido), con opción de cena de gala, y un máximo de 6 inscripciones por empresa patrocinadora (no incluye certificados, ni la posibilidad de obtener créditos de asistencia).
- Obligatorio contratar a través del correo [patrociniosemes@amexgbt.com](mailto:patrociniosemes@amexgbt.com)
- Posibilidad de compra hasta el día 24 de mayo. El pago se realizará exclusivamente por transferencia.
- A partir del 24 de mayo sólo se aceptaran nuevas inscripciones en el mostrador de colaboradores el día de inicio del congreso, y la única forma de pago será la tarjeta de crédito.



 #semes2024



*¡Avanzar para el cambio!*

**SEVILLA**

Hotel Barceló Sevilla Convention Center

5, 6 y 7 de junio de 2024

[www.semes2024.org](http://www.semes2024.org)